

DIAMANT

WERKZEUGE

Kernbohren

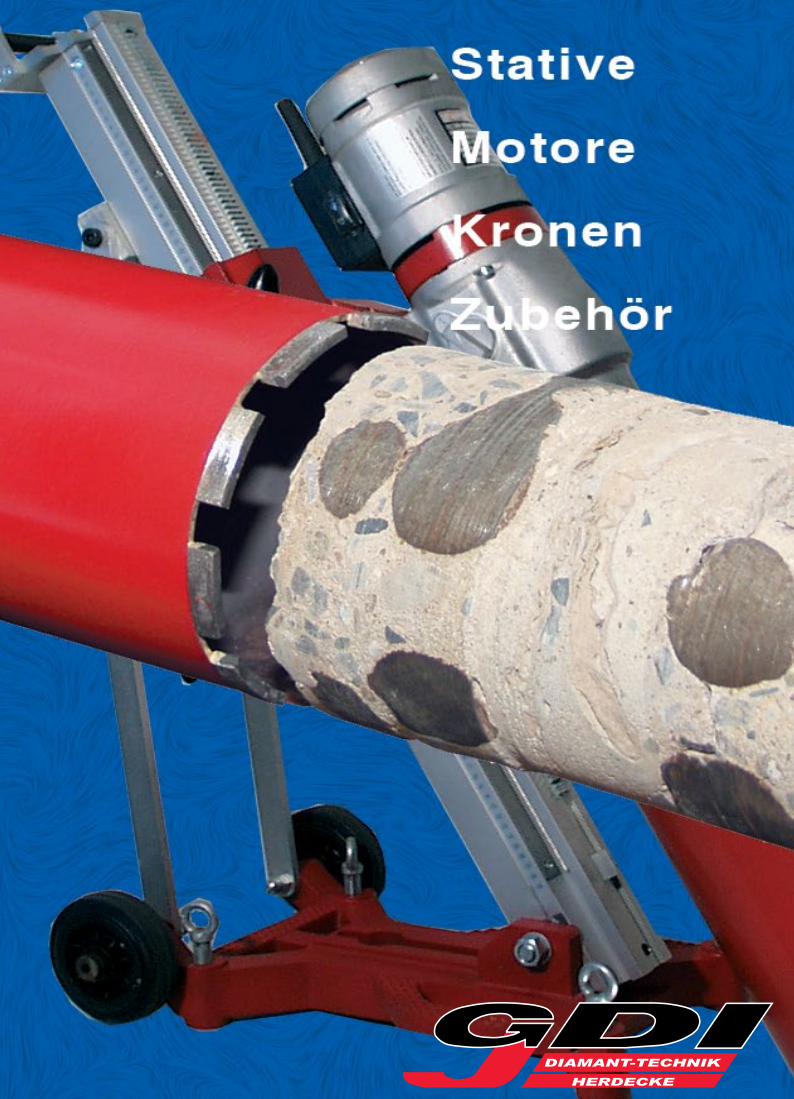
Bohren

Stative

Motore

Kronen

Zubehör



**GDI**  
DIAMANT-TECHNIK  
HERDECKE

[www.GDI-Herdecke.de](http://www.GDI-Herdecke.de)

# Immer sauberer gebohrt !

GDI Diamant-Bohrkronen werden mit unterschiedlichen Segmentformen und Qualitäten gefertigt.

Diese bestimmen die Qualität der Bohrarbeit.

## Auswahl einer optimalen Diamanttrennscheibe

◆ Maschine



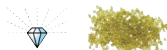
◆ Nass- oder Trockenschnitt



◆ Segmentform



◆ Diamantqualität



◆ Preisklasse



## Beachten Sie immer ...

- ➔ Sicherheitsvorschriften lesen und befolgen !
- ➔ Schutzausrüstung wie Gehör-, Atem- und Augenschutz
- ➔ Im Nassschnitt darf nur mit Maschinen gearbeitet werden die speziell dafür zugelassen sind.
- ➔ Bei vorgeschriebene Kühlpausen einhalten.
- ➔ Freihandbohren nur mit Sicherheitsrutschkupplung
- ➔ Vorgeschriebene Drehzahl beachten (Sicherheitsvorschrift !)
- ➔ Material immer fixieren, niemals freihändig mit dem Material schneiden.
- ➔ Diamantbohrkronen passend zum Material einsetzen.
- ➔ Auf eng anliegende Kleidung und Haare immer achten.
- ➔ Niemals ohne FI oder PRCD arbeiten.
- ➔ Defekte Werkzeuge sofort außer Betrieb nehmen.

**Wir sind immer für Sie da ...**



## Freihandkernbohrmaschine für professionellen Einsatz

### Technische Daten:

Leistung:	2000 Watt
Spannung:	230 V
Ampere:	9,5 A
Drehzahl:	950 / 2200 U/min.
Getriebe:	2-Gang Ölbad
Bohrbereich:	20 - 150 mm
Stativgeführt:	150 mm (200 mm)
Gewicht:	5 kg
Kernbohrsystem	GDI DBM150 Stativ mit Dübelfuss
Anschluss:	R 1/2" + 1 1/4" UNC
Rutschkupplung:	15 Nm



Horizontale und vertikale Freihand-Bohrungen bis Ø 130 mm (200 mm), stativgeführt bis Ø 150 mm. Das 2-Gang-Ölbadgetriebe mit integrierter Sicherheitsrutschkupplung in Verbindung des PRCD - Steckers sowie dem Überstromschutzschalter, machen die Maschine zu einer sicheren Bohreinheit. Die Maschine kann freihändig geführt werden, bzw. über den 60 mm Spannhals in jedem Kernbohrstativ eingesetzt werden. Das sehr robuste Gehäuse, sowie die optimale Luftkanalabdeckung machen die Maschine absolut geeignet für schwere Bohreinsätze unter extremen Schmutzverhältnissen. Die Maschine ist durch das große Bohrspektrum universell einsetzbar: Tiefbau, Hochbau, Gartenbau, Baubetriebe, Straßenbau, Natursteinindustrie, Dienstleistung Bohren und Sägen, Industrie, Kanalbau, Hausanschlüsse, Mauerdurchbrüche, Befestigungstechnik usw. .... Fragen Sie nach dem speziellen Kanalbohrsystem.

## Technische Daten:

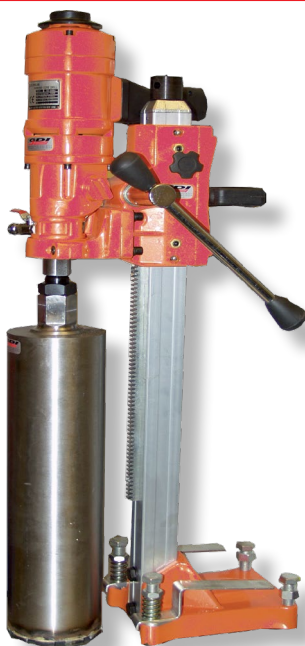
Leistung:	2000 Watt
Spannung:	230 V
Ampere:	9,5 A
Drehzahl:	950 / 2200 U/min.
Getriebe:	2-Gang Ölbad
Bohrbereich:	20 - 150 mm
Stativgeführt:	150 mm (200 mm)
Gewicht:	5 kg
Kernbohrsystem	DBM150, Stativ, Schnellspannsäule mit Spannvorrichtung
Anschluss:	R 1/2" + 1 1/4" UNC
Rutschkupplung:	15 Nm

Horizontale und vertikale Bohrungen bis Ø 130 mm (200 mm), stativgeführt mit Schnellspannvorrichtung Ø 150 mm. Das 2-Gang-Ölbadgetriebe mit integrierter Sicherheitsrutschkupplung in Verbindung des PRCD - Steckers sowie dem Überstromschutzschalter, machen die Maschine zu einer sicheren Bohreinheit. Überkopfb Bohrungen oder in Wand oder Fussboden könne ohne Dübellöcher schnell und exakt gebohrt werden, eiene Schrägstellung für Bohrungen mit Neigung ist auch möglich.

Die Maschine ist durch das große Bohrspektrum universell einsetzbar: Tiefbau, Hochbau, Gartenbau, Baubetriebe, Straßenbau, Natursteinindustrie, Dienstleistung Bohren und Sägen, Industrie, Kanalbau, Hausanschlüsse, Mauerdurchbrüche, Befestigungstechnik usw. ... Fragen Sie nach dem speziellen Überkopfb Bohrsystem.

## Freihandkernbohrmaschine für professionellen Einsatz





## GDI DBM150 Mini extrem leicht für professionellen Einsatz

Kernbohrhilfsstativ für kleine Bohrungen bis 120 mm. Extrem schmale Bauweise, optimal für schwer zugängliche Bohrpositionen. Geringes Gewicht durch Aluminiumkonstruktion, Serienmäßig Dübel und Schnellspannbefestigung. Tiefenanschlag und Bohrlochzentrierung incl.. Wasserabsaugung für sauberes Bohren lieferbar.

### Technische Daten:

Bohr - Ø	150 mm (180 mm)
Bohrtiefe ohne Verlängerung	360 mm
Abmessungen L x B x H	260 x 150 x 700 mm
Gewicht	5,4 kg
Aufnahme	60 mm Spannhals ( R 1/2"

### Bezeichnung

Kernbohrstativ Mini mit Dübelfuss	Artikel-Nr. 02MINI
Wassersammelring	WA101
Vakuumplatte	02MINIVP
Freihandkernbohrmotor GDI DBM 150	02DBM150



Der Saugnapfbohrständer GDI-AKS 50 ermöglicht Ihnen ein sicheres verrutschfreies Bohren von hochwertigsten glatten Materialien wie Küchenarbeitsplatten aus Naturstein, sämtliche Objekte mit glatter Oberfläche können mühelos stativgeführt nass oder trocken gebohrt werden.

Die äusserst stabile Aluminiumkonstruktion macht das Stativ extrem leicht und handlich. Die Bohrsäule lässt sich um 360° schwenken, somit kann in jedem Winkel Ihres Arbeitsbereiches gebohrt werden. Der dreifache Saugnapffuss hält Ihr Stativ an jeder glatten Oberfläche. Als Antrieb kann jede Freihandkernbohrmaschine bzw. Spannhalsmaschine eingesetzt werden.

Als Diamantbohrkronen empfehlen wir unsere speziell extrem dünnlippigen Ringsegmentierten Bohrer die schnelles und sehr sauberes und glattes bohren garantieren.

#### Technische Daten:

Bohrdurchmesser : Ø 80 mm

Anschlussgewinde: R 1/2"

Motorleistung: 1,8 kW / 230 Volt

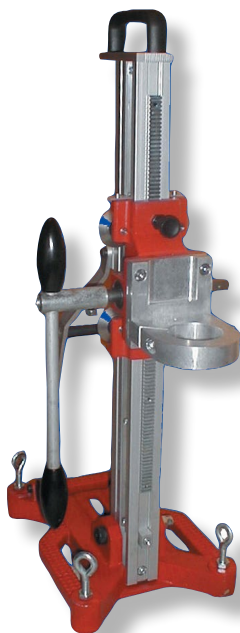
Gewicht Stativ: 8 kg

Abmessungen: 650 x 250 x 200 mm

Hublänge: 400 mm

Führungssystem: rostfreies Aluminium mit POM

Motoraufnahme: 60 mm Spannhals



## für Freihandkernbohrmaschinen für professionellen Einsatz

Diamant-Kernbohrstativ für gehobene Ansprüche an Qualität und Funktionalität. Konstruiert für ständigen, professionellen Einsatz. Extrem steife Bohrsäule bei gleichzeitiger Leichtbauweise durch Aluminiumkonstruktion.

### Einsatzgebiete:

Universal-Diamantkernbohrmotoren mit Spannhalsaufnahme 60 mm für stativgeführtes Bohren bis 130 mm.

Bohr - Ø :	15 - 130 mm (160 mm)
Gewicht:	10,0 kg
Gesamtlänge:	830 mm
Spannhalsaufnahme:	60 mm
Fußplatte:	340 x 240 mm
Schrägstellung:	bis 45°

Die Bohrsäule ist mit einer aufmontierten Stahlzahnstange ausgestattet. Die vier Stahlführungsrollen laufen auf 4 seitlich verbauten Edelstahlführungen. Der Support wird durch einen seitlich aufsteckbaren Handgriff auf der Führungssäule stufenlos bewegt. Die Fußplatte ist mit vier Stellschrauben, die mit Tellerfüßen ausgestattet sind, zur horizontalen Ausrichtung des Statives bestückt. Eine Libelle im Kopfstück unter dem Handgriff erleichtert die Montage. Die Fußplatte ist mit einer Stellfläche, zur Gewichtsbelastung, für den Bediener ausgestattet.

Bezeichnung	Artikel-Nr.
Kernbohrstativ ALU 130 mit Alufußplatte	01ALU130
Kernbohrstativ ALU 130 mit Stahlfußplatte	02ALU130
Vakuumplatte für ALU 130	Vakum130
Wassersammelring	WAALU130



## GDI ALU 200 extrem leicht für professionellen Einsatz

Diamant-Kernbohrstativ für gehobene Ansprüche an Qualität und Funktionalität. Konstruiert für ständigen, professionellen Einsatz. Extrem steife Bohrsäule bei gleichzeitiger Leichtbauweise durch Aluminiumkonstruktion.

### Einsatzgebiete:

Universal-Diamantkernbohrmotoren mit Motorplattenaufnahme (4 x M8) für stativgeführtes Bohren bis 200 mm.

### Technische Daten:

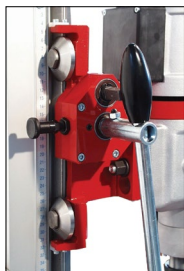
Bohr - Ø :	15 - 200 mm
Gewicht:	12,5 kg
Gesamtlänge:	1080 mm
Motoraufnahme:	4 x M8
Fußplatte:	340 x 240 mm
Schrägstellung:	bis 45°

Die Bohrsäule ist mit einer aufmontierten Stahlzahnstange ausgestattet. Die vier Stahlführungsrollen laufen auf 4 seitlich verbauten Edelstahlführungen. Der Support wird durch einen seitlich aufsteckbaren Handgriff auf der Führungssäule stufenlos bewegt. Die Fußplatte ist mit vier Stellschrauben, die mit Tellerfüßen ausgestattet sind, zur horizontalen Ausrichtung des Statives bestückt. Eine Libelle im Kopfstück unter dem Handgriff erleichtert die Montage.

### Bezeichnung

Bezeichnung	Artikel-Nr.
Kernbohrstativ ALU 200 mit Alufußplatte	01ALU200
Kernbohrstativ ALU 200 mit Stahlfußplatte	02ALU200
Vakuumplatte für ALU 200	Vakum200
Wassersammelring ALU 200	WAALU200





## für schwere Bohrungen im professionellen Einsatz

Diamant-Kernbohrstativ für gehobene Ansprüche an Qualität und Funktionalität. Konstruiert für ständigen, professionellen Einsatz. Extrem steife Bohrsäule, bei gleichzeitiger Leichtbauweise durch Aluminiumkonstruktion.

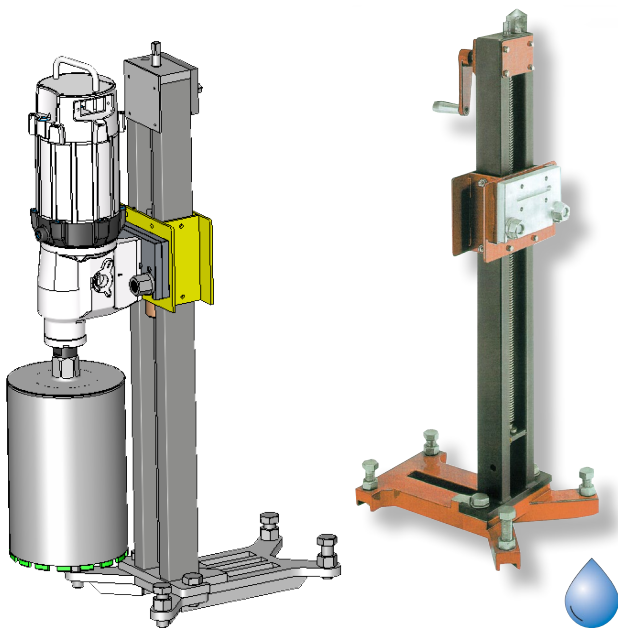
### Technische Daten:

Bohr - Ø :	15 - 400 mm (450 mm)
Gewicht:	23,0 kg
Gesamtlänge:	1060 mm
Motoraufnahme:	4 x M8
Fußplatte:	460 x 265 mm
Schrägstellung:	bis 45°
Fahrgestell:	incl.

Die Bohrsäule ist mit einer aufmontierten Stahlzahnstange ausgestattet. Die vier Stahlführungsrollen laufen auf 4 seitlich verbauten Edelstahlführungen. Der Support wird durch einen seitlich aufsteckbaren Handgriff auf der Führungssäule stufenlos bewegt. Die Fußplatte ist mit vier Stellschrauben, die mit Tellerfüßen ausgestattet sind, zur horizontalen Ausrichtung des Statives bestückt und kann wahlweise in ALU oder Stahl geliefert werden. Eine Libelle im Kopfstück unter dem Handgriff erleichtert die Montage. Die Fußplatte ist mit einer Stellfläche, zur Gewichtsbelastung, für den Bediener ausgestattet. Das Bohren von kleineren Durchmessern kann somit ohne Dübelbefestigung erfolgen.

### Bezeichnung

Bezeichnung	Artikel-Nr.
Kernbohrstativ ALU 400 mit Alufußplatte	01ALU400
Kernbohrstativ ALU 400 Hublänge 1000 mm	01ALU400-1
Vakuumplatte für ALU 400	Vakum400
Wassersammelring ALU 400	WAALU400
Automatischer Bohrvorschub	AUTO400



## Kernbohrsystem GDI KB - 200 Baukastensystem

### Die Technik

Das Kernbohrstativ kann in drei leichte Teile zerlegt werden. bei der Montage kann zuerst der Dübelfuß befestigt werden, dann kann die Bohrsäule eingehängt werden und mit den Sechskantschrauben fest verschraubt werden. Zuletzt kann der Motor mit seiner Motorschnellwechselplatte eingehängt werden die dann wie der Dübelfuss einfach verschraubt wird. Durch diese stufenweise Befestigung können Sie dieses schwere hochstabile Kernbohrsystem in jeder Arbeitslage auch durch anschweißen befestigen. Durch einen im Zubehör erhältlichen Erdbohrrahmen, ist das Anbohren von Schächten und Rohren ohne andübeln bzw. spannen oder Vakuumbefestigung möglich. Der Erdbohrrahmen wird mit erdnägeln einfach im Erdreich befestigt.

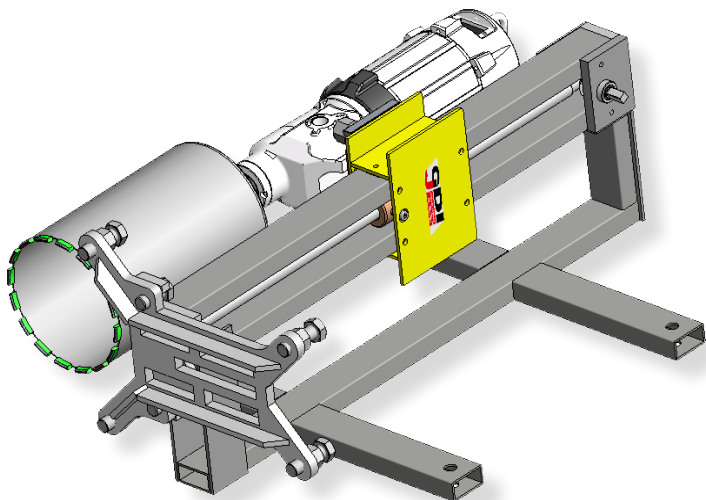
Ein Rohrbohrsaugfuß ermöglicht das Aufsatteln auf Rohre zum Anbohren von z.B. Hausanschlüssen bzw. Dichtungssystemen. Eine Schwenkvorrichtung ermöglicht der Bohrsäule bis zu 45° Schrägstellung. Die gleichbleibende Arbeitsposition des Bediener beim Bohren wird durch den Spindelvorschub 1:1 und 1:3 gewährleistet. Die extreme lieferbare Hublänge erlaubt Tiefenbohrungen mit einer Bohrkronenlänge z.B. Probenbohrungen.

Das Motorschnellwechselsystem erleichtert die Montage des Kernbohrmotors auch in schweren Arbeitslagen.

Eine Motordistanzplatte ist ab Bohrdurchmesser 200 - 250 mm je nach Kernbohrmotor erforderlich, um den Bohrbereich bis auf 450 mm zu erweitern.

### Technische Daten:

Bohrdurchmesser	: 10 mm bis 500 mm (mit Bohrarm)
Kurbel-Vorschub Übersetzung	: 1:1 und 1:3
Lieferbare Hublängen (Bohrtiefen)	: bis 3 Meter



## Kernbohrsystem GDI KB - 200 Erdbohr-Rohranbohrsystem

Einsatzgebiete: **System 2 Erdbohrrahmen**

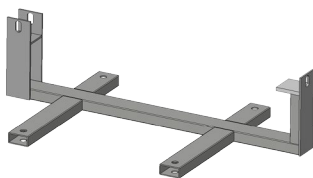
Direktbefestigung im Erdreich mit Erdnägeln oder einfaches belasten mit dem Bagger, reduziert Ausschachtarbeiten bei Hausanschlüssen, Rohrbohrarbeiten im Tiefbau bzw. Rohrleitungsbau.

Befestigung über Erdnägel direkt in der Buagrube.

Das System besteht aus Kernbohrmotor, Bohrsäule, Erdbohrrahmen.

**Technische Daten:**

Bohrdurchmesser	: bis 300 mm
Bohrtiefe ohne Verlängerung	: 400 mm
Kurbel-Vorschub Übersetzung	: 1:1 und 1:3
Befestigung incl.	: 4 Erdnägel
Verschiedene Längen lieferbar	: bis 3 Meter

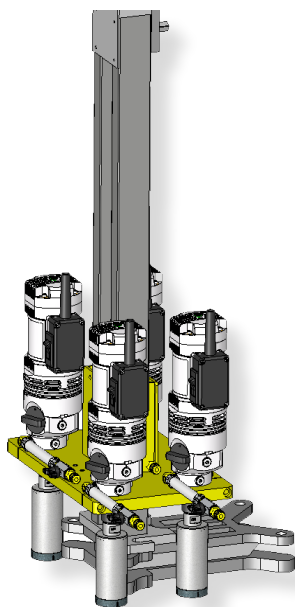


**Bezeichnung**

- Kernbohrstativ KB-200 mit Dübelfuß
- Kernbohrmotor BBM 33 extra
- Erdbohrrahmen incl. 2 Erdnägel
- Sicherheitsbox FI-II incl. Not-Aus

**Artikel-Nr.**

- 01KB200
- 01BBM33
- 01KB200EBR
- 03FI-II



## Kernbohrsystem GDI KB - 200 Mehrlochbohranlage

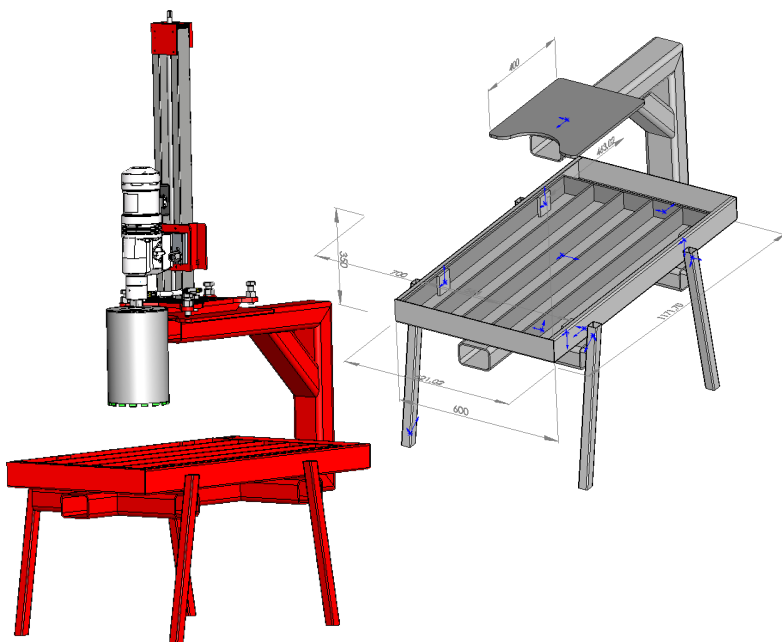
### Einsatzgebiete: System 3 Quattro oder Duo Bohranlage

Das Kernbohrstativ kann in drei Teile zerlegt werden und dient zum Bohren von Serienbohrungen.

#### Technische Daten:

Bohrdurchmesser	: bis 100 mm
Hublänge der Führungssäule	: 400 - 500 mm
Kurbel-Vorschub Übersetzung	: 1:1 und 1:3
Anschluss Diamantbohrkronen	: R 1/2"
Motorleistung	: 4 x 1800 Watt 60 mm Spannhals

- ➔ Gleichzeitiges Bohren von 2- 4 Bohrungen mit einem Stativ
- ➔ Besonders geeignet für Leitplanken und Geländermontage
- ➔ Verschiedene Lochbilder lieferbar bis max. 290 x 290 mm
- ➔ Ein-Mann-Bedienung
- ➔ Leicht transportabel
- ➔ Schnelles Befestigen durch Vakuum oder Dübel
- ➔ Schwenkvorrichtung möglich
- ➔ Schaltbox ermöglicht gleichzeitiges Einschalten der Antriebe
- ➔ Sonderanfertigungen möglich



## Kernbohrsystem GDI BT- 200 Bohrtisch z.B. Laborbetrieb

### Kernbohrsystem GDI-Bohrtisch

Kernbohrsystem für gehobene Ansprüche an Qualität und Funktionalität. Konstruiert für ständigen professionellen Einsatz. Bohren Sie Fliesen Glasplatten, Probenstücke, Natursteine, Edelsteine, usw. professionell bis 150 mm. (andere Größen auf Anfrage)

Wasserzuführung durch integrierte Wasserpumpe in der Wasserwanne. Das Kernbohrsystem besteht aus dem Stativ und einem leistungsstarken Motor mit 2000 Watt Antriebsleistung

### Einsatzgebiet:

Stativgeführtes Bohren bis 150 mm, Fliesenleger, Laborbetriebe, Versuchsanstalten, Künstler, Natursteinbetriebe, Serienfertigungen usw. ....

### Technische Daten:

Bohr - Ø :	150 mm
Gewicht:	ca. 80 kg
Abmessung Lx B x H:	1100 mm x 600 mm x 700 mm
Gesamtlänge:	400 mm
Motoraufnahme:	R 1/2" innen, 1 1/4" UNC außen
Fußplatte:	350 mm x 450 mm
Kernbohrmotor:	2000 Watt / 230 Volt, Schutzklasse II,

je nach Motor Der Bohrtisch kann mit jedem Kernbohrsystem ausgestattet werden, die Wasserpumpe versorgt Ihr Kernbohrsystem im Kreislaufbetrieb mit dem nötigen Kühlwasser.



## Kernbohrstativ für Überkopfbohrarbeiten

Universal-Diamantkernbohrmotoren mit Spannhalsaufnahme 60 mm für stativgeführtes Bohren bis 130 mm. Schnellspannmöglichkeit über die Schnellspannsäule oder Dübelbefestigung über den Dübelfuß. Auch als große 200 mm Ausführung lieferbar.

### Technische Daten:

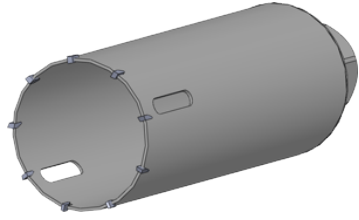
Bohr - Ø :	130 mm (150 mm)
Hublänge:	1000 mm
Gewicht:	10 kg
Gesamtlänge:	1700 mm (3000 mm)
Motoraufnahme:	60 mm Spannhals
Fußplatte:	260 x 150 mm
Schnellverspannung:	bis 3000 mm

Das Speziell für die Schnellspannbefestigung konstruierte Stativ ist besonders gut geeignet für Bohrungen zwischen zwei parallel gegenüberliegenden Flächen z.B. Boden und Decke, Wand zu Wand, Schacht, Kanal usw..

Über den Dübelfuß kann das Stativ auch auf herkömmliche weise befestigt werden. Gerade bei Serienbohrungen kann oft das lästige Dübeln gespart werden, einfach den Schnellspannmechanismus betätigen. Kann auch als Abstützung genutzt werden.

# HOLZBOHREN.de

Holzbohrkronen, Holzkernbohrkronen, Holzhohlbohrer, Lochsägen, Hartmetallbohrer



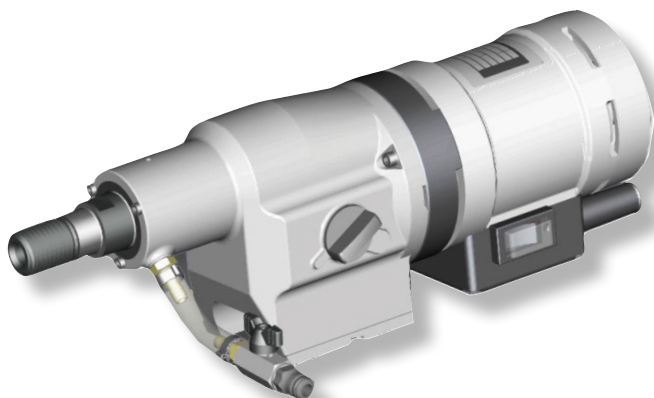
Holzkernbohren unter [www.Holzbohren.de](http://www.Holzbohren.de)



Tel.: 02330 - 607317





**Einsatzgebiete:**

Profi-Universal-Diamantkernbohrmotor von DR.BENDER für den Stativeinsatz bis Ø 400 mm Bohrdurchmesser.

Für NASS- u. TROCKEN- Bohreinsätze geeignet.

Der Motor ist mit einer intergrierten Ölpumpe ausgestattet und versorgt den Antrieb in jeder Bohrposition mit ausreichend Getriebeöl. Für härteste Kernbohrarbeiten mit 230 Volt Antriebsleistung.

**Technische Daten:**

Bohr - Ø :	30 - 400 mm BBM 33 extra 45 - 450 mm BBM 33 L extra
Leistung:	3300 W (Abgabe 2400 W)
Drehzahlen:	180/430/750 U/min. BBM33L 240/620/1000 U/min. BBm 33
Gewicht:	13,2 kg
Gesamtlänge:	510 mm
Werkzeugaufnahme:	1 1/4" UNC
Befestigung:	4 x M8 mit Keil 10 x 4,3 mm

Der Kernbohrmotor ist mit Ölbad 3-Gang-Getriebe und Ölpumpe zur optimalen Getriebeschmierung ausgestattet wodurch eine extreme Leistung erzielt wird.

Eine Überlastschutzkupplung, Motorschutzschalter und Anlaufstrombegrenzung schützen den Motor und den Anwender vor Schäden. Empfohlenes Kernbohrstativ ist hier ALU 400.

**Bezeichnung**

Kernbohrmotor BBM 33L extra Ø 450 mm  
Kernbohrmotor BBM 33 extra- Ø 400 mm

**Artikel-Nr.**

02BBM33L  
02BBM33

## Diamant-Technik ist Vertrauenssache

GDI steht für Präzision und Sicherheit,  
Qualität und Zuverlässigkeit.  
Wir bieten Ihnen über 18 Jahre Erfahrung  
in der Diamant- und Feuerfestindustrie.  
Eine ausführliche Beratung und Betreuung  
gehört bei uns zum Guten Ton.  
Jederzeit für Sie bereit, freuen wir uns auf  
eine gute Geschäftsbeziehung.

Ihr GDI - Team

**GDI** Diamant Technik aus Herdecke  
Buchenstrasse 2  
D-58313 Herdecke

Telefon 02330 - 60 73 17

Telefax 02330 - 60 73 18

Mobil 0171 - 93 44 101

Internet: [www.GDI-Herdecke.de](http://www.GDI-Herdecke.de)

e-mail: [Info@GDI-Herdecke.de](mailto:Info@GDI-Herdecke.de)

74 Seiten Technik



fordern Sie ihn an!